

# PRTG NETWORK MONITOR



## Simplifique su día con PRTG

Monitoree toda su infraestructura de TI con PRTG Network Monitor. Usted tendrá una visión completa del estado y desempeño de la red, para asegurar que todos los componentes críticos de su infraestructura de TI funcionen sin problemas.





## Simplifique su día con PRTG

Vea toda su red, sus sistemas y aplicaciones desde una solución única e integral.

- Rendimiento y disponibilidad
- Hardware y aplicaciones
- Entornos virtuales, correo electrónico, páginas web, almacenamiento, impresoras, etc.
- Monitoree múltiples ubicaciones desde una sola instalación



«Elegimos PRTG entre varios productos de monitorización de la competencia, debido a que puede monitorizar todo el hardware que poseemos. Puede monitorizar todas las aplicaciones y los distintos sistemas operativos que tenemos.»

Ben Tyson, Unite Group



## Monitorización inteligente y fácil

Funciona en minutos, sin complicadas configuraciones.

- Configuración inteligente y con autodescubrimiento para un inicio rápido
- Sensores/verificaciones predefinidas para la mayoría de los dispositivos más comunes
- Alertas y notificaciones completas y fáciles de usar
- Tableros/mapas personalizados para una visión general de alto nivel



«PRTG es muy sencilla para poner en marcha, fácil de mantener y lo más importante, me encanta usarla. PRTG es mi herramienta favorita.»

Daniel Sadavoy, Jameson Bank





## Personalice su monitorización

Ajuste fácilmente PRTG Network Monitor a sus necesidades individuales.

- API y sensores personalizados opcionales para una fácil integración de dispositivos y aplicaciones
- Cree dashboards personalizados de control multicapas
- Aplicación de Escritorio PRTG para Windows y Mac, o apps para iOS y Android
- Escritorio PRTG con un panel de control para múltiples servidores



«PRTG ofrece la combinación correcta de consultas predefinidas y opciones flexibles. Esto hace a PRTG ideal para un monitoreo completo y confiable.»

Christian Micell, Bosch Rexroth



## Licencias fáciles y simples

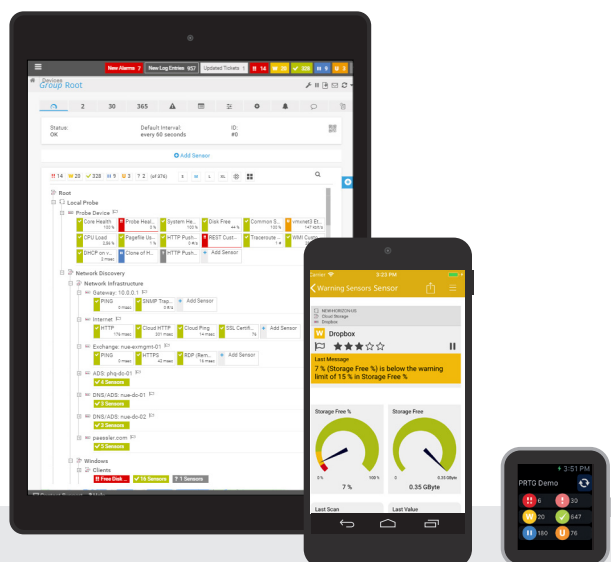
PRTG ofrece su licenciamiento claro y directo, con precio ideal para redes de todos los tamaños.

- Sin add-ons ni módulos extras – todas las características están incluidas en cualquiera de nuestras licencias
- Incluye monitorización multi-ubicación y cluster de redundancia
- Modelo justo de crecimiento – sólo se paga la diferencia de precio



«PRTG satisizo cada uno de nuestros requisitos. Forsyth necesitaba sensores personalizados para monitorizar algunos de sus dispositivos y aplicaciones más difíciles y para simplificar la monitorización de sistemas complejos.»

James Harden, Forsyth County Schools



### PRTG 500

500 sensores  
1 instalación del servidor  
Licencia perpetua

### PRTG 1000

1.000 sensores  
1 instalación del servidor  
Licencia perpetua

### PRTG 2500

2.500 sensores  
1 instalación del servidor  
Licencia perpetua

### PRTG 5000

5.000 sensores  
1 instalación del servidor  
Licencia perpetua

#### MEJOR VALOR

### PRTG XL1

Sensores ilimitados  
1 instalación del servidor  
Licencia perpetua

### PRTG ENTERPRISE

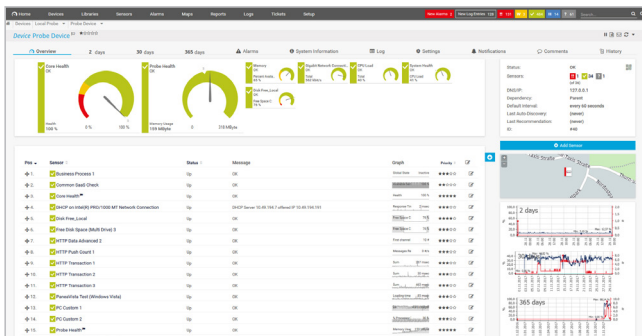
Sensores ilimitados  
Cantidad ilimitada de servidores  
Licencia de suscripción

Vea nuestros precios en línea: [www.paessler.es/precios](http://www.paessler.es/precios)

# Descripción de las Características

## MONITORIZANDO DE LA MANERA FÁCIL

- Monitorización sin agentes (sin afectar a los dispositivos monitoreados)
- Base de datos, servidor de correo y servidor web integrados
- Asistente de “configuración inteligente”
- Auto-descubrimiento – visualización inmediata de los dispositivos encontrados
- Plantillas preconfiguradas para dispositivos y aplicaciones comunes
- Actualizaciones automáticas de software
- Modelo de licencias sencillo y justo incluyendo un fácil crecimiento



Navegue para detalles

## PUBLICACIÓN DE DATOS

- Editor de mapas drag & drop para dashboards individualizados
- Motor integrado de informes con entrega en formatos HTML, PDF o CSV
- API documentado para la exportación de datos personalizados
- Apps gratuitas para iOS y Android
- Interfaz web interactiva y potente
- Aplicación de Escritorio PRTG (Windows/Mac) para visualización de múltiples instalaciones PRTG en un solo dashboard



Su centro de datos de un vistazo

## ALERTAS FLEXIBLES Y CONFIABLES

- Alertas para criterios configurados individualmente
- Varios métodos de notificación (correo electrónico, SMS, notificaciones push, HTTP hook, Slack, Microsoft Teams, exe, script, syslog, etc.)
- Informes programados y personalizables (HTML, PDF)
- Archivos de registro detallados de todas las actividades y resultados
- Sistema interno de tickets

## MONITORIZACIÓN DE «TODO» CON UNA ÚNICA SOLUCIÓN

- Soporte para todos los protocolos comunes (SNMP, WMI, ICMP, HTTP, MQTT, SOAP, SSH, FTP, SMTP, POP3, DICOM, HL7...)
- Soporte para NetFlow v5/v9, sFlow, jFlow, IPFIX, y packet sniffing
- Monitorización de hardware, software, entornos virtuales y aplicaciones
- Soporte inmediato para los principales proveedores de TI (Cisco, VMware, Hyper-V, Microsoft, HPE, Oracle, Juniper, HP, Amazon CloudWatch, Dell, APC, NetApp, Nutanix, Fujitsu...)
- Monitorización sin agente para Windows, Linux, and MacOS
- Importación flexible de archivos de datos MIB de todos los proveedores
- API RESTful y sensores personalizados para monitorizar dispositivos y aplicaciones no estándar
- Monitorización de registro de eventos
- Monitorización de múltiples sitios desde una instalación/licencia
- Adecuado para cualquier tipo de industria

## ARQUITECTURA DE SOFTWARE

- Funcionalidad de cluster de redundancia incluida
- Base de datos integrada, optimizada para monitorizar datos (no se requiere servidor de bases de datos)
- Datos históricos de monitorización almacenados en intervalos originales (datos básicos)
- Diseñado para redes de todos los tamaños

## LICENCIAS Y REQUISITOS DEL SISTEMA

- Inicie con 100 sensores gratuitos
- Todas las funciones incluidas en cualquiera de las licencias, sin complementos ni módulos extras
- Crecimiento a licencias mayores pagando solamente la diferencia de precio
- Soporte por nuestros propios ingenieros de redes y desarrolladores
- Funciona en todas las versiones comunes de Windows
- Funciona en la versión actual del navegador común para la interfaz web
- Se puede instalar en entornos de nube, como Amazon Web Services y Microsoft Azure