



Swivel Secure es considerada una de las plataformas de autenticación multifactoriales más sólidas del mercado. Elija Swivel Secure y siéntase seguro en su acceso de seguridad y gestión de identidad.

Las aplicaciones en la nube han hecho que el control de acceso a la red y a las aplicaciones sea más importante que nunca. Necesitas asegurarte Las personas adecuadas en su organización acceden a las aplicaciones correctas de la manera más simple e inteligente posible.

Swivel Secure controla el acceso a su red, lo que le permite definir niveles de control para cada usuario en función de su estado, riesgo y función al simplificar el proceso de inicio de sesión tanto para la nube como para las aplicaciones locales.

AUTHCONTROL SENTRY™

AuthControl Sentry™ de Swivel Secure es una plataforma de autenticación de múltiples factores que ha sido diseñada para que pueda adaptar sus requisitos de autenticación a sus estrictas políticas de seguridad. Al ofrecer la entrega de código único sin token y basada en token y la autenticación basada en PUSH, puede estar seguro de que sus redes, sistemas, aplicaciones, datos y marca están bien protegidos.



Para simplificar la administración y la vida de sus usuarios, Sentry proporciona un enfoque uniforme y unificado para la autenticación. Al usar nuestro portal de inicio de sesión, todas las solicitudes de autenticación se pueden enrutar y controlar a través de nuestra página de inicio de sesión unificada según las políticas de riesgo que usted defina. El resultado es una verificación de varias capas más segura, con una entrega transparente y fácil de usar.

Brinda una experiencia de usuario óptima incluso al tiempo que se aplican políticas de seguridad estrictas. Un perfil de riesgo para ser construido y aplicado a cualquier usuario y servicio. El control centralizado de la página de inicio de sesión permite una fácil implementación de la autenticación.



UN ENFOQUE PERSONALIZADO PARA LA SEGURIDAD DE DATOS

AuthControl Sentry es una opción verdaderamente versátil para sus necesidades de seguridad de datos. Ofrece la única solución en el mercado que cuenta con autenticación basada en imagen completa y de dos factores, con la más amplia gama de casos de uso empresarial.

AUTENTICACIÓN ADAPTIVA

La autenticación adaptativa se adapta a sus necesidades y le brinda la mejor experiencia de usuario al tiempo que mantiene niveles adecuados de seguridad de acceso. Swivel Secure lo hace permitiéndole elegir la fuerza de autenticación y el método de acceso adecuados según las circunstancias del usuario y los datos a los que acceda. Los usuarios tienen la capacidad de:

- Controlar y restringir los tiempos de acceso de los usuarios.
- Controlar qué dispositivos de usuario tienen acceso a qué datos
- Control de acceso desde ubicaciones especificadas

MOTOR DE POLÍTICAS

El motor de políticas le permite determinar qué forma de autenticación es adecuada para un usuario determinado. Usando un set de las reglas y un sistema de puntos, puede asignar el nivel de seguridad requerido por usuario, por aplicación.

UN SERVICIO ALTAMENTE CONFIGURABLE

Cualquier cosa que necesite para acceder y cualquier dispositivo que use, podemos garantizarle una experiencia de usuario segura con una amplia variedad de métodos de acceso de autenticación que incluyen aplicaciones móviles, SMS, tokens de hardware y voz y clientes de escritorio Windows y desafíos de imagen.

- Métodos de autenticación

Autentique a los usuarios a través del nombre de usuario y contraseña, PINpad basado en la web o imagen de Turing, aplicación móvil, SMS, OATH token o voz.

- Reglas de acceso

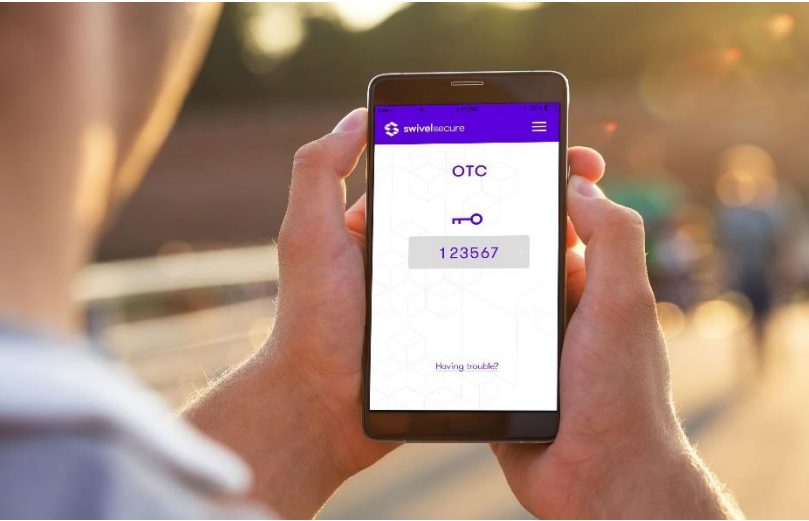
Establezca reglas de acceso basadas en grupo, servicio, dirección IP, hora, fecha, día, dispositivo, sistema operativo, última autenticación, certificación X.509 o ubicación física.

- Configuración automática

Si un servicio en particular tiene un nuevo requisito para la autorización de dos factores, el portal lo habilitará sin tener que integrarlo específicamente en el servicio o VPN.

- Inicio de sesión adaptativo

Si un usuario ya se ha autenticado una vez durante el día, la configuración de la política se puede configurar para permitir acceso posterior a través de nombre de usuario y contraseña solamente.



Swivel Secure ofrece múltiples opciones para el acceso de los usuarios a AuthControl Sentry™ mediante autenticación adaptativa.

No es una tarea fácil proporcionar una autenticación inteligente y segura en la amplia variedad de sistemas y puntos finales para el uso de su empresa todos los días. Es por eso que AuthControl Sentry cubre el rango más amplio posible de perfiles de configuración con un proceso de inicio de sesión único, fácil de implementar y usar. Utilice Sentry para controlar el acceso a través de dispositivos móviles, navegadores web, software de cliente de escritorio, SMS, tokens o voz.

AUTHCONTROL MOBILE™ - ONETOUCH PUSH VERIFICACIÓN CON SOLO TOCAR UN BOTÓN

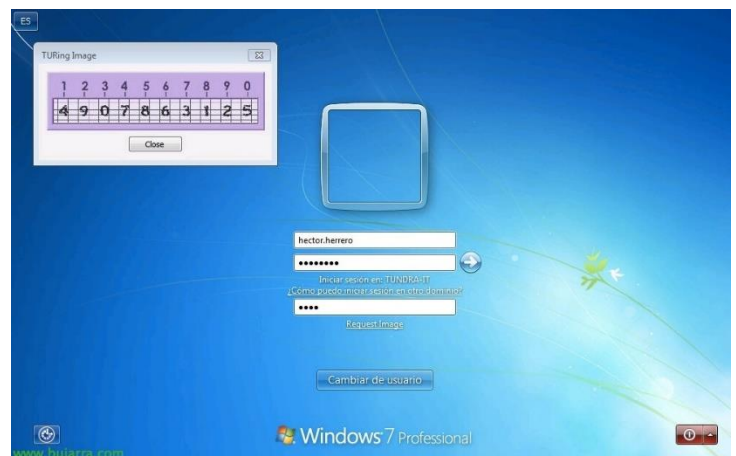
Autentique a sus empleados utilizando cualquier dispositivo móvil o sistema operativo como como Apple, Android, Microsoft y BlackBerry. Nuestros clientes móviles ofrecen:

- **Productividad incrementada.** Nuestra aplicación genera un código de una sola vez bajo demanda y trabaja con o sin cobertura de red. Esto es para que sus empleados puedan trabajar incluso sin una conexión de red. Los códigos de una sola vez pueden ser protegidos con un número de identificación personal (PIN).
- **Facilidad de uso.** La autenticación de un solo toque permite una rápida y simple flujos de trabajo mediante la autenticación con la pulsación de una tecla. Aparece una notificación solicitándole a los usuarios que acepten o rechacen la autenticación, sin necesidad de códigos.
- **Gestión sencilla.** La aplicación proporciona acceso directo a su soporte de escritorio, vía email o llamada telefónica. Mientras que un código de una sola vez de seis dígitos es típicamente utilizado, se puede establecer un rango de longitudes durante la configuración.
- **Asequibilidad.** AuthControl Sentry™ se puede descargar gratis, sin costo adicional. Cargos en curso distintos a los costos de datos normales.

AUTHCONTROL DESKTOP™

AuthControl Desktop le permite agregar autenticación de 2 factores al proceso de inicio de sesión de Windows. Puede usar esto para controlar el acceso en local, remoto y el nivel de desbloqueo de pantalla de la máquina. Soporta autenticación en línea y fuera de línea y también permite integrarse a Active Directory.

Swivel puede ser configurado y aprovisionado con un solo clic. El sistema puede proporcionar códigos de un solo uso mientras está fuera de línea, así que no hay necesidad de una conexión de red para proporcionar Autenticación y acceso. Los códigos de un solo uso pueden ser protegidos con un PIN y nada se almacena en la PC del cliente, por lo que incluso si pierdes una computadora no pierdes tus credenciales.



TURing image

Authenticate access to Citrix NetScaler securely using the TURing image.



El uso de desafíos basados en imágenes le permite aprovechar un navegador web como el factor de autenticación, lo que lo ayuda a resolver los desafíos comerciales relacionados con la seguridad y el acceso a sus datos. Con nuestro cliente basado en navegador usted obtiene:

Múltiples métodos. El desafío de la imagen está disponible como una cuadrícula de números (PINpad) o una imagen rectangular (TURing). Cada vez que se presenta la imagen el desafío se cambia mediante la visualización de los personajes en un orden diferente, alterando la fuente o cambiando el fondo.

Sentry Security. Para simplificar la administración y la vida de sus usuarios, Sentry proporciona un enfoque uniforme y unificado para la autenticación. Utilizando nuestro portal de inicio de sesión, todas las solicitudes de autenticación pueden ser enrutadas y controladas a través de nuestra página de inicio de sesión unificado basada en las políticas de riesgo que defina.

PINsafe combina el uso de un PIN, con una cadena de seguridad aleatoria de 10 dígitos, para crear OTC únicos. El protocolo funciona enviando una cadena alfanumérica de 10 dígitos a un usuario por SMS, aplicación móvil, correo electrónico o la imagen de TURing.

Your PIN	1	3	7	0						
Encrypted Security No.	5	7	2	1	6	9	4	3	8	0
Your one time code	5	2	4	0						

PINsafe

TURing. Esta es una sola imagen usada para representar la cadena de seguridad. La imagen de TURing utiliza marcadores de posición para ayudar al usuario a extraer su código de una sola vez. El PIN nunca se ingresa como parte del proceso de inicio de sesión, el PIN del usuario siempre es seguro.

1	2	3	4	5	6	7	8	9	0
5	7	2	1	6	9	4	3	8	0

TURing

PINpad. Con PINpad, los usuarios simplemente hacen clic en las imágenes representando su PIN. Cada número en el PINpad tiene un segundo número oculto, que se transmite como un código de una sola vez.

4	5	7	
1	9	2	6
3	0	8	

PINpad